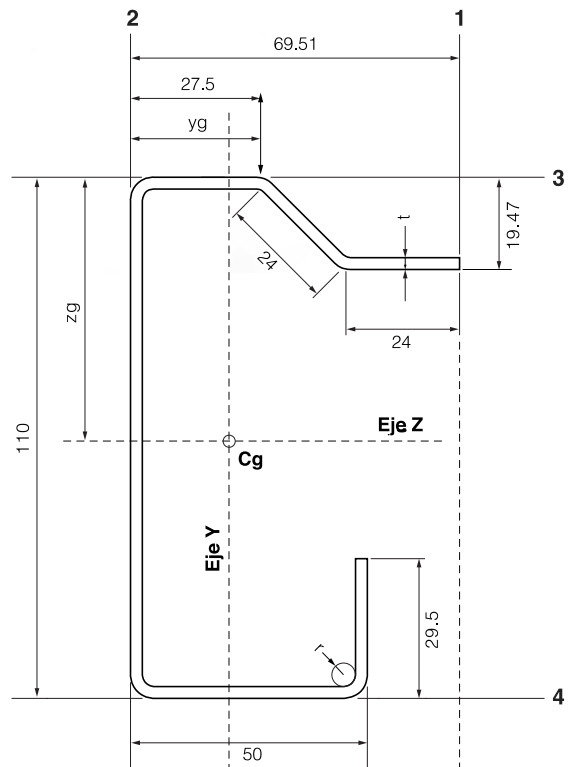
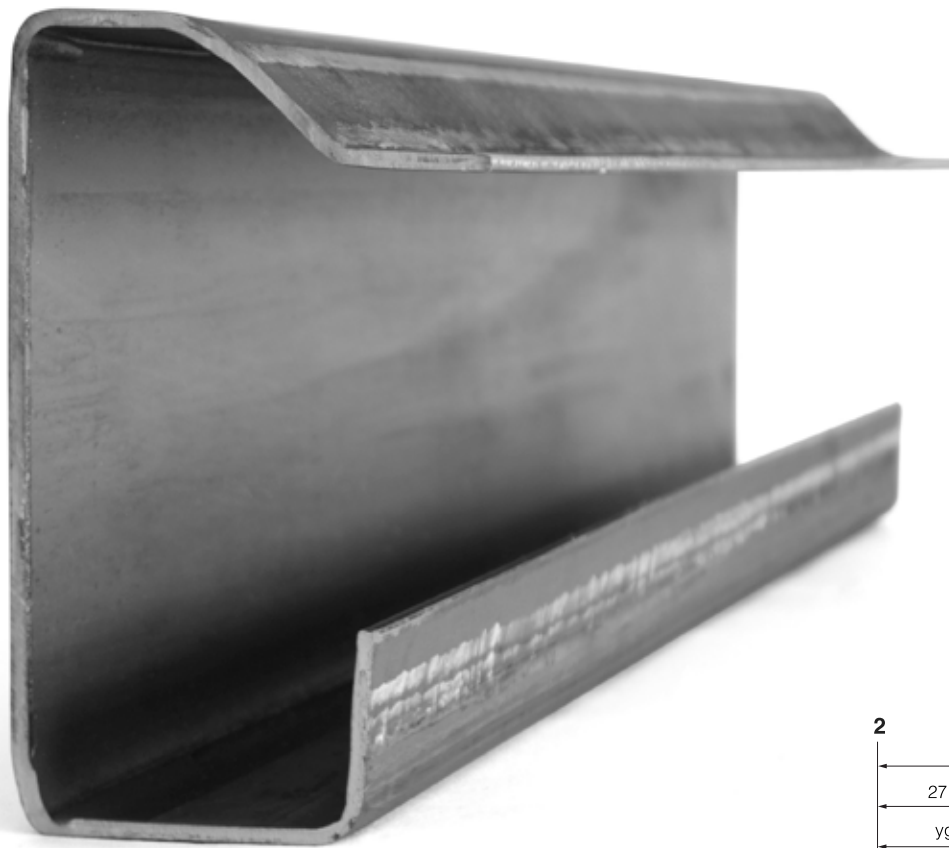


PERFILES ESTRUCTURALES

# PERFIL C

## RACK



PENTA-KA S.A.



## PERFIL C RACK

Medidas y características geométricas

Nombre	Descripción
<b>t mm</b>	Espesor
<b>r mm</b>	Radio interior
<b>a cm<sup>2</sup></b>	Sección
<b>g kg/m</b>	Peso
<b>Jy cm<sup>4</sup></b>	Inercia respecto al eje Y
<b>Wy1 cm<sup>3</sup></b>	Módulo resistente borde 1 respecto al eje Y
<b>Wy2 cm<sup>3</sup></b>	Módulo resistente borde 2 respecto al eje Y

Nombre	Descripción
<b>iy cm</b>	Radio de giro respecto al eje Y
<b>Jz cm<sup>4</sup></b>	Inercia respecto al eje Z
<b>Wz3 cm<sup>3</sup></b>	Módulo resistente borde 3 respecto al eje Z
<b>Wz4 cm<sup>3</sup></b>	Módulo resistente borde 4 respecto al eje Z
<b>iz cm</b>	Radio de giro respecto al eje z
<b>Cg</b>	Centro de gravedad (origen Y-Z)

<b>t</b>	<b>r</b>	<b>a</b>	<b>g</b>	<b>yg</b>	<b>zg</b>	<b>Jy</b>	<b>Wy1</b>	<b>Wy2</b>	<b>iy</b>	<b>Jz</b>	<b>Wz3</b>	<b>Wz4</b>	<b>iz</b>
mm	mm	cm <sup>2</sup>	kg/m	cm	cm	cm <sup>4</sup>	cm <sup>3</sup>	cm <sup>3</sup>	cm	cm <sup>4</sup>	cm <sup>3</sup>	cm <sup>3</sup>	cm
2,0	2,0	5,12	4,04	2,04	5,59	23,19	4,72	11,36	2,13	88,17	15,78	16,29	4,15
2,5	2,5	6,33	4,99	2,08	5,57	28,31	5,82	13,60	2,11	108,08	19,41	19,90	4,13